

 Butenschoen  
**Haus** **BSH**  
Landau



**Tagungsmappe  
2026**

Das Butenschoen-Haus ist ein kleines, modernes, professionell geführtes Tagungshaus mit sehr individueller Betreuung, einem hohen Servicestandard mit intensiver Gästebindung und persönlicher Ansprache. Das Butenschoen-Haus ist eine Einrichtung der Evangelischen Kirche der Pfalz. Unser Haus ist nach dem Pädagogen, Theologen und Journalisten Johann Friedrich Butenschoen (1764 - 1842) benannt, einem der Väter der Pfälzischen Kirchenunion.

Das Butenschoen-Haus ist Teil des Butenschoen-Campus. Protestantisches Bildungszentrum und bietet gemäß dem Selbstverständnis die räumlichen und funktionalen Service- und Dienstleistungen für die Bildungsarbeit innerhalb der Evangelischen Landeskirche und darüber hinaus.

Auf dem Butenschoen-Campus als einem Ort der Begegnung sollen im Butenschoen-Haus sowohl die Teilnehmer der Veranstaltungen der Institute als auch Gäste von außerhalb Aufnahme finden. So besteht die Chance, dass kirchliche Gruppen mit Menschen aus anderen gesellschaftlichen Bereichen ins Gespräch kommen.

Der Butenschoen-Campus. Protestantisches Bildungszentrum vereint das Butenschoen-Haus, das Erziehungswissenschaftliche Fort- und Weiterbildungsinstitut (EFWI), das Zentrum für theologische Aus- und Fortbildung mit dem Protestantischen Predigerseminar und dem Institut für kirchliche Fortbildung sowie die Evangelische Akademie der Pfalz.

Wenige Gehminuten vom Zentrum der Universitätsstadt Landau entfernt, finden Sie uns in ruhiger Lage in der Nachbarschaft zum historischen Fort. Landau, Mittelpunkt der Südpfalz mit ihren Weinbergen und Wäldern, liegt attraktiv in der Nähe zum Elsass, dem Nordschwarzwald und der Metropolregion Rhein-Neckar. Hier lässt es sich im renovierten und erweiterten Butenschoen-Haus gut arbeiten und entspannen. Die Umgebung bietet vielseitige Möglichkeiten zur Freizeitgestaltung in kultureller wie auch sportlicher Hinsicht an. Fragen Sie uns, wir geben Ihnen gerne Auskunft und Tipps.

Für Ihre Seminare und Veranstaltungen steht in mehreren Tagungsräumen (alle mit Tageslicht) für bis zu 80 Teilnehmerinnen und Teilnehmer moderne Technik zur Verfügung. Eine eigene Kapelle bietet sich für geistliche und meditative Atempausen an. Clubräume, TV-Lounge und eine große Außenterrasse geben die Möglichkeit der Entspannung und Geselligkeit.

Gerne sind wir Gastgeber für Ihre Tagung. Darauf sind wir ausgerichtet und finden auch das passende Arrangement, ganz nach ihren Wünschen. 42 Einzel- und 8 Doppelzimmer stehen für Übernachtungsgäste zur Verfügung. Wir bieten einen barrierefreien Zugang zum Haus (Aufzug), 26 barrierefreie und zwei behindertengerechte Zimmer im neuen Gästehaus. Der Speisesaal hat ein gemütliches, sonniges Ambiente. Morgens bieten wir für unsere Gäste ein umfangreiches Frühstücksbuffet an. Vegetarische Küche sowie Sonderkostformen werden auf Wunsch ebenfalls gereicht. Im Speisesaal können wir bis zu 70 Gäste, erweiterbar für bis zu 100 Gäste, bewirten.

Wir freuen uns, Sie als Gäste begrüßen zu dürfen.

Die Mitarbeiterinnen und Mitarbeiter  
des Butenschoen-Hauses



# Tagungsräume

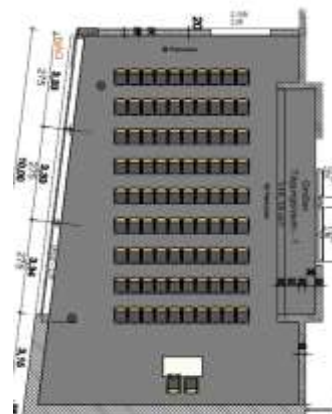
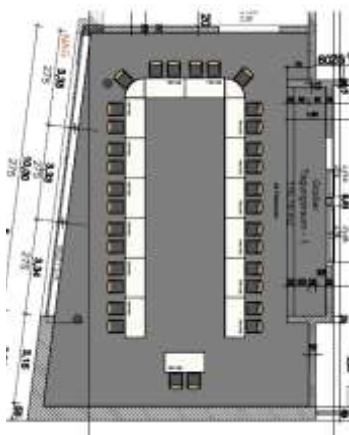
## Tagungsraum 1

### Maße:

Größe: 116 m<sup>2</sup>  
Länge x Breite: 7,24 x 13,10 m  
Standardmedien: Flipchart, Pinnwand  
Rednerpult  
Beamer installiert  
Tageslichtprojektor  
W-Lan  
Mikrofonanlage

### Bestuhlung:

Tischkreis: 36  
U-Form: 32  
Stuhlkreis: 42  
Parlament: 48  
Stuhlreihen: 92



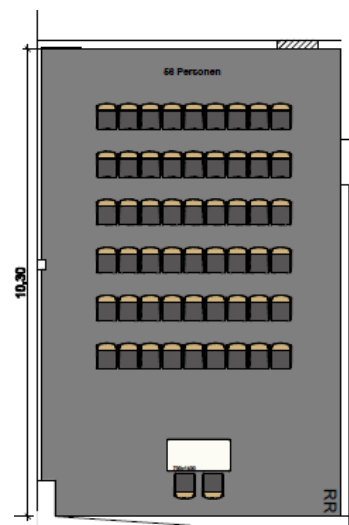
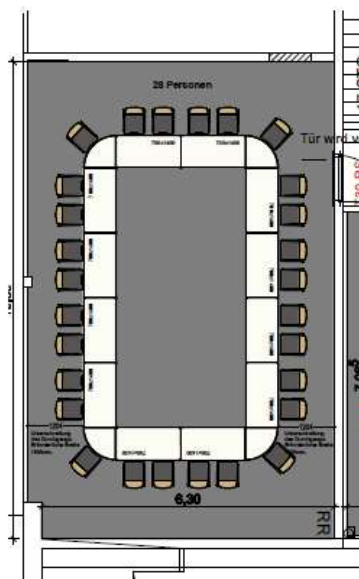
## Tagungsraum 2

### Maße:

Größe: 64 m<sup>2</sup>  
Länge x Breite: 9,5 x 6,50 m  
Standardmedien: Beamer installiert,  
Pinnwand, Flipchart  
Tageslichtprojektor  
W-Lan

### Bestuhlung:

Tischkreis: 24  
U-Form: 24  
Stuhlkreis: 32  
Parlament: 25  
Stuhlreihen: 56



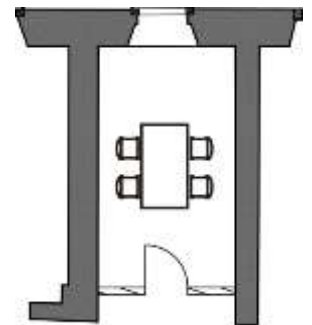
## Tagungsraum 3

### Maße:

Größe: 28 m<sup>2</sup>  
Länge x Breite: 4 x 7 m  
Standardmedien: Flipchart, Pinnwand  
Beamer portabel  
W-Lan

### Bestuhlung:

Block: 12



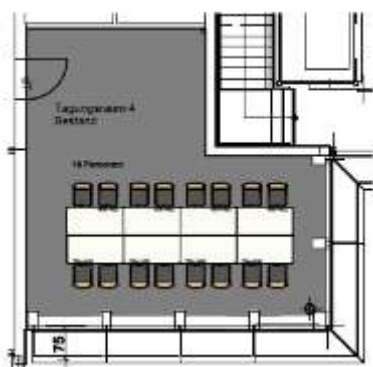
## Tagungsraum 4

### Maße:

Größe: 44 m<sup>2</sup>  
Länge x Breite: 7,10 x 4,45 + 3 m  
Standardmedien: 1 Flipchart, 1 Pinnwand  
Beamer portabel  
Tageslichtprojektor  
TV-Anschluss  
W-Lan

### Bestuhlung:

Block: 16  
Stuhlkreis: 18



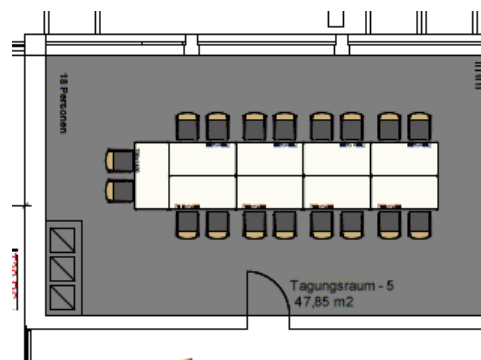
## Tagungsraum 5

### Maße:

Größe: 48 m<sup>2</sup>  
Länge x Breite: 8,50 x 5,50 m  
Standardmedien: Flipchart, Pinnwand  
Beamer installiert  
Tageslichtprojektor  
TV-Anschluss  
W-Lan

### Bestuhlung:

Tischkreis: 22  
Block: 18  
U-Form: 16  
Stuhlkreis: 26  
Parlament: 20  
Stuhlreihen: 30



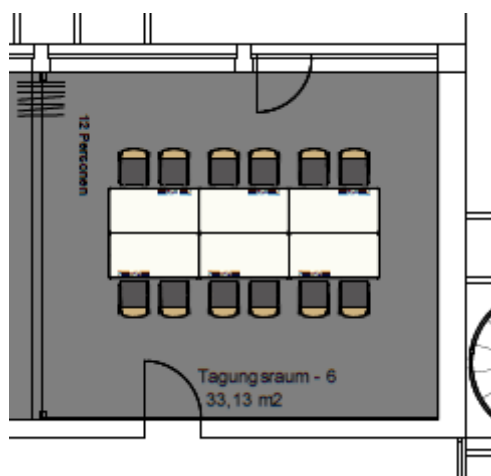
## Tagungsraum 6

### Maße:

Größe: 33 m<sup>2</sup>  
Länge x Breite: 6 x 5,50 m  
Standardmedien: Flipchart, Pinnwand  
Beamer portabel  
W-Lan

### Bestuhlung:

Tischkreis: 16  
Block: 12  
U-Form: 12  
Stuhlkreis: 14  
Parlament: 12  
Stuhlreihen: 18



## Tagungsraum 5 + 6 zusammen

### Maße:

Größe: 84 m<sup>2</sup>  
Länge x Breite: 14,5 x 5,50 m  
Standardmedien: 1 Flipchart, 1 Pinnwand

### Bestuhlung:

Tischkreis: 34  
U-Form: 30  
Stuhlkreis: 40  
Parlament: 36  
Stuhlreihen: 80



### Speisesaal:

Kapazität: 70 Personen, erweiterbar bis 100 Personen



## Tagungsräume/ Bestuhlung im Überblick



	Tischkreis	Block	U-Form	Stuhlkreis	Parlament	Stuhlreihen
<b>Tagungsraum 1</b>	36	X	32	42	48	92
<b>Tagungsraum 2</b>	24	X	24	32	25	56
<b>Tagungsraum 3</b>	X	12	X	X	X	X
<b>Tagungsraum 4</b>	X	16	X	18	X	X
<b>Tagungsraum 5</b>	22	18	16	26	20	30
<b>Tagungsraum 6</b>	16	12	12	14	12	18
<b>Tagungsraum 5 +6 zusammen</b>	34	X	30	40	36	80

## Tagungstechnik

Zusätzliches Flipchartpapier, 10 Blatt	5,00 €
Moderationskoffer	10,00 € pauschal je Koffer
CD-Player	kostenfrei
DVD-Player	10,00 € pro Tag
Tageslichtprojektor	kostenfrei
Mikrofonanlage	10,00 €
Moderationspapier, braun	0,50 € pro Bogen
Rednerpult	kostenfrei
Stehtische	kostenfrei
Klavier	kostenfrei
Laserpointer	1,50 € pro Tag

## Kopien, Ausdrucke, Faxe

Kopien und Ausdrucke	0,10 € pro Seite
Faxempfang pro Seite	0,10 € pro Seite
Fax senden pro Faxauftrag	0,10 € pro Seite

## Tagungshaus Butenschoen-Haus, Landau

### Preisliste 2026: C

Leistungen	Beschreibung	
<b><u>Tagungspauschale</u></b> <b>Solo</b>	2 Kaffeepausen mit Gebäck, Raum entspr. der Gruppengröße, ab 9.00 Uhr, nach Wunsch bestuhlt. Mindestbuchung 5 Personen Beamer, 1 Flipchart, Overhead, 2 Moderationswände	<b>25,00€</b>
<b>Solo+</b>	zusätzlich Tagungsgetränke (verschied. Wasser und Säfte)	<b>31,00€</b>
<b>Solo halb</b> 9.00 bis 13.00 Uhr od. ab 14.00 Uhr	Kaffeepause mit Gebäck, Raum entspr. der Gruppengröße, nach Wunsch bestuhlt, Mindestbuchung 5 Personen Beamer, 1 Flipchart, Overhead, 2 Moderationswände	<b>13,50 €</b>
<b>Solo halb +</b>	zusätzlich Tagungsgetränke (verschied. Wasser und Säfte)	<b>18,50 €</b>
<b><u>Tagungspauschale</u></b> <b>Standard</b>	Kaffeepause mit Gebäck Mittagessen (Salatbuffet / 3 Gänge / Tafelwasser), Kaffee/Kuchen, Tagungsraum entspr. der Gruppengröße, ab 9.00 Uhr, nach Wunsch bestuhlt Beamer, 1 Flipchart, Overhead, 2 Moderationswände	<b>50,00€</b>
<b>Standard+</b>	zusätzlich Tagungsgetränke (verschied. Wasser und Säfte)	<b>56,00€</b>
<b>Standard halb</b> 9.00 bis 13.00 Uhr od. ab 14.00 Uhr	Kaffeepause mit Imbiss oder Kaffee/Kuchen, Raum entspr. der Gruppengröße, nach Wunsch bestuhlt Beamer, 1 Flipchart, Overhead, 2 Moderationswände	<b>18,00 €</b>
<b>Standard halb +</b>	zusätzlich Tagungsgetränke (verschied. Wasser und Säfte)	<b>23,50 €</b>

<b><u>Tagungspauschale</u></b>	Kaffeepause mit Imbiss, Obstkorb	<b>62,50 €</b>
<b>Komfort</b>	Mittagessen (Salatbuffet / 3 Gänge / Tafelwasser), Kaffee/Kuchen, Tagungsgetränke, Raum entspr. der Gruppengröße ab 9.00 Uhr, nach Wunsch bestuhlt, 1 Flipchart, Overhead, 2 Moderationswände Moderatorenkoffer, Beamer	
<b>Komfort halb</b>	Kaffeepause mit Imbiss oder	<b>35,00 €</b>
<b>9.00 bis 13.00 Uhr od. ab 14.00 Uhr</b>	Kaffee u. Kuchen, Obstkorb Tagungsgetränke, Tagungsraum entspr. d. Gruppengröße nach Wunsch bestuhlt, 2 Flipchart, Overhead, 4 Moderationswände, Mode- ratorenkoffer, Beamer	

inklusive kostenfreiem WLAN Zugang  
Weitere Leistungen auf Anfragen

-Preise beinhalten die derzeit gültige Mehrwertsteuer-  
Freitags servieren wir die Speisen vegetarisch

### **Stornierung von Veranstaltungen**

Bei Absage einer bestätigten Buchung berechnen wir bei einer Kulanz von 10 %, folgende Ausfallgebühr:

Ab Tagungsbeginn 100 % der Gesamtkosten

1 – 7 Tage vor Reiseantritt 60 % der Gesamtkosten

8 – 42 Tage vor Reiseantritt 40 % der Gesamtkosten

43 – 60 Tage vor Reiseantritt 20 % der Gesamtkosten

Gesamtkosten sind die Kosten für die gebuchten Pauschalen und Übernachtungen.

Kurzfristige Abmeldungen von einzelnen Mahlzeiten oder Leistungen führen nicht zu einer Verringerung der Rechnung.

**Clubraum:**

Größe: 40 m<sup>2</sup>

Tischkreis: 2 Blöcke á 10

U-Form: 13



**Kapelle:**

Größe: 60 m<sup>2</sup>

für bis zu 29 Personen



**Tagungshaus Butenschoen-Haus, Landau**  
**Preisliste 2026: C**  
**Gültig ab 01.01.2026**

Leistungen	Beschreibung	
<b>Einzelzimmer mit Dusche/WC</b>	mit Frühstücksbuffet	76,00 €
<b>Doppelzimmer mit Dusche/WC</b>	mit Frühstücksbuffet	116,00 €
<b>Zuschlag für 1 Nacht</b>	Einzelübernachtungszuschlag	5,00 €
<b>Inklusive kostenfreiem WLAN Zugang</b>		
Einzeleleistungen	Beschreibung	
Frühstück	Buffetform	15,00 €
Mittagessen	mit Salatbuffet / 3 Gänge / Tafelwasser Vegetarische Alternative auf Vorbestel- lung	20,50 €
Nachmittagskaffee	Kaffee mit Kuchen	9,00 €
Abendessen	Buffetform mit einer warmen Kompo- nente / Tee	16,00 €
Stehkaffee	Kaffee mit Gebäck	4,50€

- Preise beinhalten die derzeit gültige Mehrwertsteuer -
  - Freitags servieren wir die Speisen vegetarisch –
- Weitere Leistungen auf Anfrage.

*Ermäßigte Preise für kirchliche und soziale Gruppen auf Anfrage.*

Änderungen vorbehalten

**Unsere barrierefreien Zimmer im neuen Gästehaus :**

**Einzelzimmer**



**Doppelzimmer**



**Behindertengerechte  
Zimmer**





**Badezimmer**

**Unsere Zimmer im Haupthaus:**



**Einzelzimmer**



**Doppelzimmer**

## Kontakt:

### Butenschoen-Haus, Landau

#### Adresse

Butenschoen-Haus  
Luitpoldstraße 8  
76829 Landau/Pfalz  
Leitung: Ute Werner  
Tel. 0 63 41/96 855 90  
Fax 0 63 41/96 855 922  
[www.butenschoen-haus.de](http://www.butenschoen-haus.de)  
E-Mail: [info@butenschoen-haus.de](mailto:info@butenschoen-haus.de)



#### Zimmer/ Leistungen

40 Einzel-, 8 Doppelzimmer (alle mit Dusche und WC),  
davon 26 barrierefreie Zimmer und  
zwei behindertengerechte Zimmer,  
Übernachtung mit Frühstücksbuffet oder Voll-/ Halbpension,  
Verpflegung für Tagesveranstaltungen, kostenloses WLAN.

#### Räume, Ausstattung

Mehrere Tagungsräume bis zu 92 Personen,  
Kapelle, Freizeiträume, TV-Lounge,  
Dia- oder Overheadprojektoren,  
Beamer, Fotokopierer,  
Video- und Audioanlagen  
stehen Ihnen zur Verfügung.  
Die Parkplätze befinden sich rund ums  
Haus. Das Parken zum Be- und Entladen  
ist vor dem Haus möglich.

#### Freizeit

Wandern und Rad fahren im Pfälzer Wald und an der  
Weinstraße, Klettern im Wasgau, Ausflüge zu Orten der  
deutschen Geschichte, wie der Reichsburg Trifels, dem  
Hambacher Schloss oder der Dom- und Kaiserstadt Speyer.  
Auch Landau, am Rande des Biosphärenreservates  
Pfälzerwald gelegen, wartet mit einer Vielfalt kultureller  
und touristischer Angebote auf.



## Lageplan:



## Anreise mit dem Pkw:

### Von der A65 kommend:

Fahren Sie an der Ausfahrt Landau Nord von der Autobahn ab und folgen Sie der Beschilderung „Landau“. Nehmen Sie am Kreisverkehr die 2. Ausfahrt und folgen Sie der Straße für ca. 4 km. Biegen Sie dann links in die Hans-Boner-Straße ab (letzte Straße vor dem Ortsschild). Folgen Sie der Linkskurve in die Eichbornstraße und biegen Sie dann die zweite Straße scharf links in die Luitpoldstraße ab. Die nächste Straße wieder links abbiegen. Das Tagungshaus befindet sich am Ende der Straße auf der rechten Seite.

### Von der B10 aus Richtung Pirmasens kommend:

Folgen Sie der B10 bis zur Ausfahrt „Landau Zentrum“ und biegen Sie dort nach rechts ab in die Godramsteiner Straße. Biegen Sie nach 400 m rechts ab in die Hans-Boner-Straße und nach weiteren 350 m links in die Eichbornstraße. Nach 500 m biegen sie scharf links ab in die Luitpoldstraße, nächste Straße wieder links. Das Tagungshaus befindet sich am Ende der Straße auf der rechten Seite.

### Von der B10 aus Richtung Bad Bergzabern kommend:

Folgen Sie der B10 bis sie in Landau zur Weißenburger Straße wird. An der Kreuzung zur Schloßstraße fahren Sie geradeaus weiter in die Xylanderstraße und im Kreis die 3. Ausfahrt in den Südring. Folgen Sie der Straße ca. 1 km, biegen Sie dann links ab in den Nordring und danach rechts in die Luitpoldstraße. Das Tagungshaus befindet sich am Ende der Straße auf der rechten Seite.

### **Anreise mit Öffentlichen Verkehrsmitteln:**

#### **Aus Richtung Kaiserslautern oder Heidelberg/Mannheim/Ludwigshafen:**

Mit der S-Bahn bis Neustadt, von dort aus mit dem Regionalzug bis Landau Hauptbahnhof oder Westbahnhof, danach zu Fuß zum Tagungshaus.

#### **Aus Richtung Karlsruhe kommend:**

Mit dem Regionalzug bis Landau Hauptbahnhof oder Westbahnhof, danach zu Fuß zum Tagungshaus.

#### **Zu Fuß ab Landau Hauptbahnhof (Gehzeit ca. 30 Minuten):**

Vom Hauptbahnhof aus überqueren Sie die Maximilianstraße und folgen der Ostbahnstraße. Biegen Sie rechts ab in die Schlachthofstraße und danach links in den Nordring. Folgen Sie diesem, bis er zur Eichbornstraße wird. Biegen Sie dann rechts ab in die Luitpoldstraße. Das Tagungshaus befindet sich am Ende der Straße auf der rechten Seite.

#### **Zu Fuß ab Landau Westbahnhof (Gehzeit ca. 15 Minuten):**

Biegen Sie links ab in die Straße „An 44“. Biegen Sie am Ende der Straße links ab in den Nordring und danach rechts in die Luitpoldstraße. Das Tagungshaus befindet sich am Ende der Straße auf der rechten Seite.

### **TAXI**

Am Hauptbahnhof Landau ist ein Taxistand. Sofern Sie jedoch ein Taxi vorbestellen wollen, sind wir Ihnen gern behilflich.

#### **Mit dem Bus vom Hauptbahnhof Landau (Fahrzeit ca. 7 Minuten):**

verschiedene Buslinien zur Haltestelle Uni/ Alter Messplatz, weitere Informationen finden Sie unter der Seite des VRN.de.